



中电电气集团

总部地址：南京市江宁经济技术开发区水阁路6号

生产基地：江苏省扬中市中电大道188号 南京市江宁经济技术开发区水阁路6号

电话：025-52095606

全国统一客户服务专线：800-828-6118

欢迎访问 www.ceeg.cn www.eceeg.com

China Electric Equipment Group

CEEG Headquarter: 6 Shuige Road, Jiangning Economy & Technology Development Zone.

Production Base: 188 Zhongdian Road, Yangzhong City, Jiangsu Province

6 Shuige Road, Jiangning Economy & Technology Development Zone.

Tel: 025-52095606

Unified National Customer Service Hotline: 800-828-6118

Welcome to our website: <http://www.ceeg.cn> <http://www.eceeg.com>

中电电气 | CEEG 中电电气 | 版权所有 CEEG copyright reserved.

2016年9月版



本广告资料由中电电气集团印制，仅用于说明本系列产品的的相关信息。中电电气集团随时可能因技术升级或采用更新的生产工艺而改进本手册有关内容，或对本手册的印刷错误及不准确的信息进行必要的改进，恕不另行通知，商家订货时请随时联系相关人员，以证实有关信息。

All data on this catalogue printed by CEEG are used for illuminating the relative information of this series products. CEEG have any right to do any improving for it whenever the technology should be upgraded or the production craftwork should be renewed possibly, or do some necessary correction because of the literal error and inaccurate information of this manual without any prior notice. When you make your orders, please keep in touch with relative personnel in order to confirm if your information is right.



SC(B)系列环氧浇注干式变压器

精工打造 完美品质

中电电气网站：www.ceeg.cn

中电电气商城：www.eceeg.com



为世界输出优质动力



中电电气集团总部位于南京，前身为国家能源部扶持企业。公司自1990年成立至今，秉持“远见、创新、责任”的核心价值观，以“为世界输出优质动力”为己任，专注于生产制造二十余年，形成电力变压器和光伏太阳能两大主业，在江苏、上海、江西、仪征、香港等地发展成立了15家控股、全资子公司。2011年，中电电气以2010年销售额109亿元位列江苏省民营企业100强43位，并被省经信委授予“百亿规模企业”称号。2011年8月，中电电气位列中国民营企业500强183位，排名南京第九位，镇江第一位。

中电电气(江苏)变压器制造有限公司是集制造、销售、科研于一体的现代化企业，多年来从事电力设备产品的研究、开发、生产等。公司多次被评为“国家高新技术企业”、“省重合同、守信用企业”、“AAA级信誉企业”、“绿色环保企业”等。公司两项高新技术产品获得“国家级新产品”荣誉称号。

经过数十年的奋进，公司已经成为国内干式配电变压器的第一大供应商，SC(B)系列产品更是畅销全国及世界各地。



产品特点 | 02

附件 | 03

SC(B)系列干式变压器设计、设备与制造工艺 | 04

SC(B)系列干式变压器产品数据 | 06

特殊用途干式变压器 | 22

使用与安装 | 23

资质荣誉与业绩 | 24

销售服务网点及联系方式 | 27

备注 | 28



10kV

1. 损耗低，局部放电量低，噪声小，散热能力强。
2. SCB9，SCB10及SCB11系列的产品性能参数均优于GB和IEC标准。
3. 安全、难燃、防火、无污染，可直接安装在负荷中心。
4. 免维护、安装便捷、综合运行成本低。
5. 可靠性高。
6. 抗震能力强。
7. 防潮、抗腐蚀



35kV

1. 无毒、阻燃、机械强度高。
 2. 抗短路能力强、损耗低、空载电流小、耐冲击力强、噪音低。
 3. 过载能力强，无风冷的情况下可以120%负荷长期运行。
 4. 绝缘耐热等级高，耐热温度达到180℃。
- 适用场所：人口密集，场地狭窄的市区变电站。



牵引整流变

1. 温升低，过载能力强，在VI级负载条件下运行可靠。
2. 关键技术参数平衡好，负载分配均匀，有效的降低非特征谐波量。
3. 线圈采用轴向双分裂结构，可省去平衡电抗器，输出直流波形平滑。
4. 机械强度高，防潮性能好，局放 $\leq 10PC$ 。
5. 噪声小，电磁辐射污染小。



+ 外壳

保护外壳可分为户内型和户外型。

户内型在使用时，考虑到散热，维护问题，如有足够的安装空间，一般不加配外壳为好，如用户需要，可配备外壳，外壳上设有多个观察孔，外壳可喷涂用户所需要的颜色。

外壳防护等级一般分为IP20或IP23等。

IP20可防止直接大于12mm的固体异物进入，并可抵抗意外撞击。IP23除具有IP20的功能外，还可以防止与垂直线成60° 以内的水滴流入，适合户外安装使用。

外壳材质分为：普通钢板喷塑，不锈钢板，铝合金复合板等。



+ 温控装置

变压器均装有温度过热保护装置，过热保护装置主要通过预埋在低压线圈内的PT热敏电阻实现变压器温度检测与控制，通过RS232/485通讯接口实现输出数字信号。该装置可提供如下功能：

1. 变压器运行过程中巡回显示三相绕组温度值。
2. 显示最热一相绕组的温度值。
3. 超温报警、超温跳闸。
4. 声光报警、风机启动。



+ 风冷装置

干式变压器冷却方式分为自然空气冷却(AN)和强迫空气冷却(AF)。

自然空气冷却（AN）时，正常使用条件下，可连续输出100%的额定容量。

强迫空气冷却（AF）时，正常使用条件下，可实现增容50%，适用于各种急救过负荷或断续过负荷运行；由于负载损耗和阻抗电阻增幅较大，一般不推荐强迫空气冷却（AF）长时间连续过负荷运行。



+ 配排

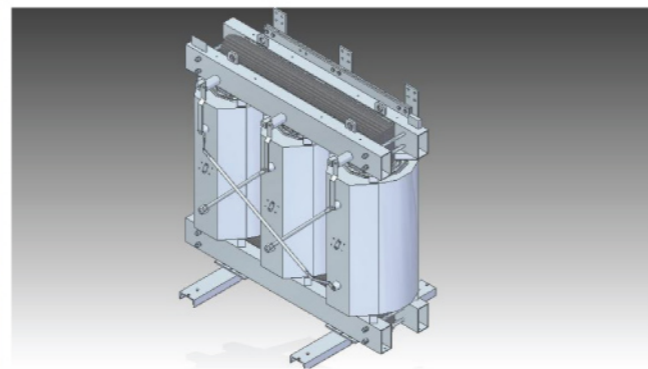
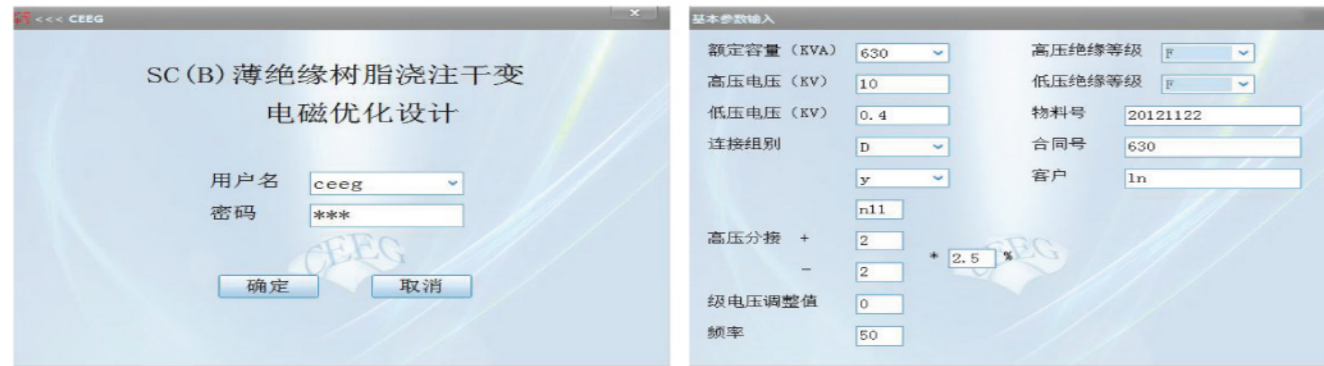
1. 一般来说变压器进出线方式分为：上进线上出线，下进线下出线，侧进线侧出线方式。

2. 对于容量 $\leq 200kVA$ 的变压器，仍按常规出线，其侧出线由用户用电缆连接。

3. 额定容量 $\geq 1600kVA$ 时，a, b, c采用双排出线，两出线排间距为10（1600,2000kVA）或12（2500kVA）。

4. 因变压器侧出零线位于上方，对零线从底部引出的开关柜，建议变压器零线仍由上部进入开关柜。

SC(B)系列干式变压器设计、设备与制造工艺



+设计

中电气整合集团内各家变压器工厂二十多年的设计、制造、实验经验，开发出一套先进的“三维+参数化”设计软件，可实现自动化设计和成本优化、模拟、仿真。充分考虑国家和行业标准要求，确保产品在设计上的先进性。



+高压线圈半成品

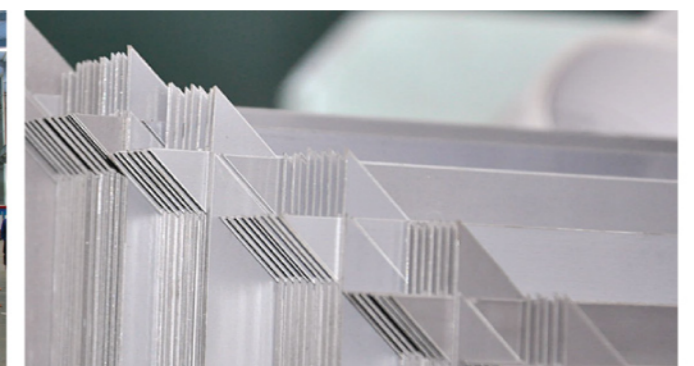
高压绕组导体采用优质导体绕制，以长短切玻璃纤维毡做增强填料，在真空状态下由世界上最先进的海德里希真空浇注系统浇注而成。有效地抑制局部放电现象产生，局部放电量 $\leq 5PC$ 。

SC(B)系列干式变压器设计、设备与制造工艺



+ 低压线圈半成品

低压绕组采用优质箔导体，在自动箔绕机上绕制而成。箔绕机采用“箔线材液压节能张力卷曲装置”专利技术， $\pm 0.5mm$ 高精度检测以及先进的氩弧焊接技术，对保证线圈绕制质量起关键作用。



+ 铁芯

铁芯采用优质高导磁性取向硅钢片，45°全斜步进搭接工艺，表面采用特殊的防潮、防锈涂层，有效地降低了空载损耗、空载电流和噪音水平。



+ 先进的检测试验装置

在出厂前根据国家标准GB6450-1986和JB/T501-XXXX的要求进行严格的试验检查，把局放检验、耐雷电冲击检验、噪声检验做为必检项目。先进的检测试验设备，完善的检验检测体系，保证了产品的高质量、高品质。

SC(B)系列干式变压器产品数据

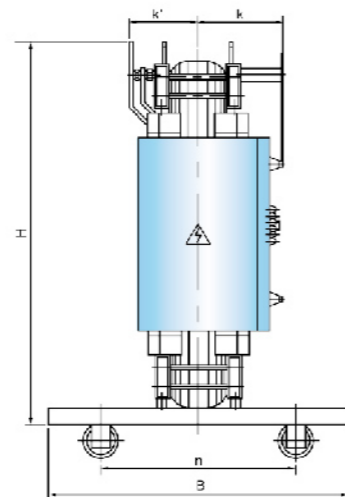
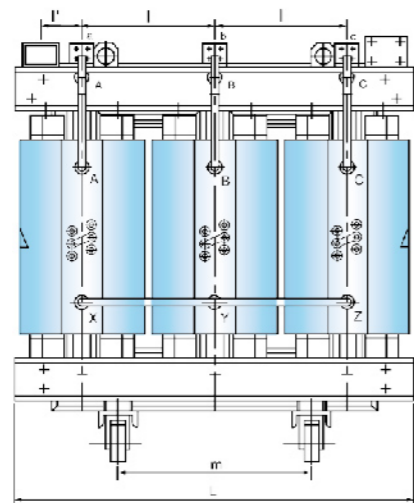
F级绝缘SC(B)10-30~4000/10(圆形)

额定高压: 10 (10.5, 11, 6.6, 6.3, 6) kV
 额定低压: 0.4kV

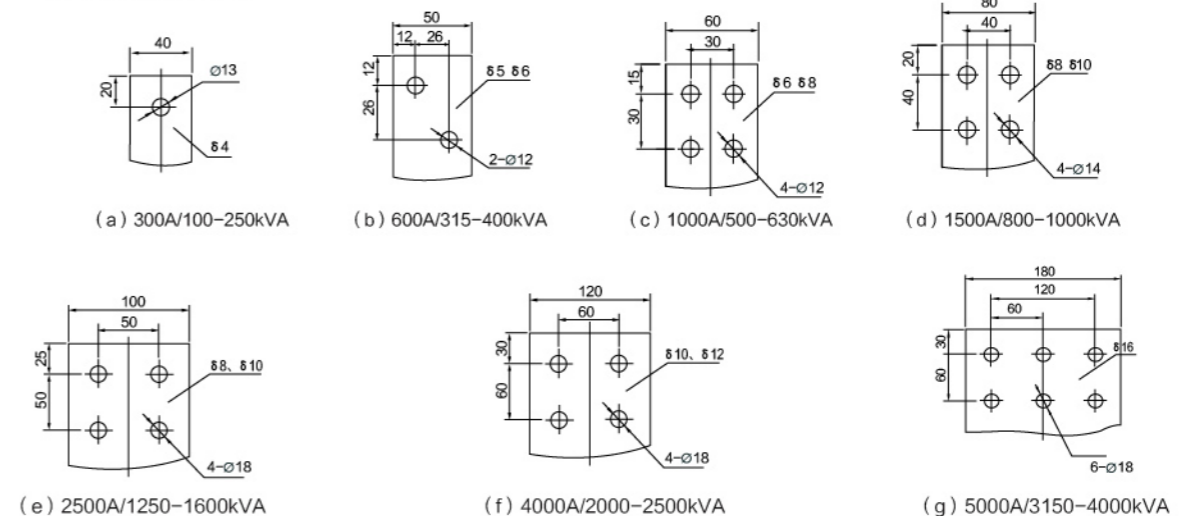
联结组别: Dyn11或Yyn0
 绝缘水平: 分接范围: $\pm 2*2.5\%$ 等

型号	UK%	空损P0(W)	负损(75°C)Pk(W)	I0%	LPA(AN)dB	本体重量(kg)	轨距 m×n	本体尺寸L×B×H (mm)	上出线外壳尺寸(含底脚)	侧出线外壳尺寸(含底脚)	外壳重量
SC(B) 10-30/10	4	190	615	1.4	42	600	400×400	880×600×875	1700×1200×1660	1700×1200×1660	260
SC(B) 10-50/10	4	270	870	1.4	42	755	550×550	950×750×915	1700×1200×1660	1700×1200×1660	260
SC(B) 10-80/10	4	370	1205	0.8	42	800	550×550	1000×750×977	1700×1200×1660	1700×1200×1660	260
SC(B) 10-100/10	4	400	1370	0.7	42	1010	660×660	1030×860×1006	1700×1200×1660	1700×1200×1660	260
SC(B) 10-125/10	4	470	1610	0.7	43	1125	660×660	1060×860×1033	1700×1200×1660	1700×1200×1660	260
SC(B) 10-160/10	4	545	1850	0.7	43	1285	660×660	1080×860×1123	1700×1200×1660	1700×1200×1660	260
SC(B) 10-200/10	4	625	2200	0.7	43	1440	660×660	1100×860×1160	1700×1200×1660	1700×1200×1660	260
SC(B) 10-250/10	4	720	2400	0.7	43	1615	660×660	1130×860×1262	1700×1200×1660	1700×1200×1660	260
SC(B) 10-315/10	4	880	3020	0.7	45	1645	660×660	1220×860×1126	1900×1300×1660	1900×1300×1660	260
SC(B) 10-400/10	4	975	3480	0.7	45	1805	660×660	1238×860×1195	1900×1300×1660	1900×1300×2200	260
SC(B) 10-500/10	4	1160	4260	0.6	46	1900	660×660	1256×860×1230	1900×1300×1660	1900×1300×2200	260
SC(B) 10-630/10	4	1345	5120	0.6	46	2000	820×660	1430×860×1375	2100×1400×2015	2100×1400×2200	320
SC(B) 10-630/10	6	1300	5200	0.6	48	2000	820×820	1450×1020×1355	2100×1400×2015	2100×1400×2200	320
SC(B) 10-800/10	6	1520	6020	0.5	49	2200	820×820	1540×1020×1420	2100×1400×2015	2100×1400×2200	320
SC(B) 10-1000/10	6	1770	7090	0.4	50	2580	820×820	1620×1020×1515	2100×1400×2015	2100×1400×2200	320
SC(B) 10-1250/10	6	2090	8460	0.4	51	2960	820×820	1660×1020×1600	2300×1500×2120	2300×1500×2200	360
SC(B) 10-1600/10	6	2450	10240	0.3	51	3605	1070×1070	1770×1150×1730	2300×1500×2120	2300×1500×2200	400
SC(B) 10-2000/10	6	3050	12600	0.3	52	4251	1070×1070	1900×1150×1840	2400×1500×2300	2400×1500×2300	400
SC(B) 10-2500/10	6	3600	15000	0.3	53	5340	1070×1070	2010×1150×1970	2600×1500×2500	2600×1500×2500	450
SC(B) 10-3150/10	6	4500	21000	0.3	55	6625	1070×1070	2050×1150×2250	2600×1500×2600	2600×1500×2600	500
SC(B) 10-4000/10	6	5500	23000	0.3	56	7870	1070×1070	2175×1400×2256	2600×1500×2600	2600×1500×2600	550

注: 本手册提供的尺寸、重量仅供设计选型用, 最终数据以产品出厂为准, 如需SCB9和SCB11型系列变压器, 相关技术参数可电话咨询我公司。



低压接线端子母排



注: 本手册提供的外形尺寸和数据仅供设计选型用, 最终尺寸以产品实际外形为准。

SC(B)系列干式变压器产品数据

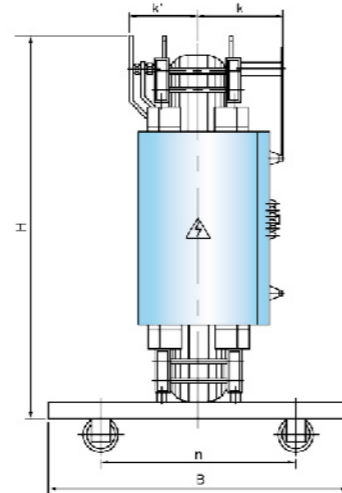
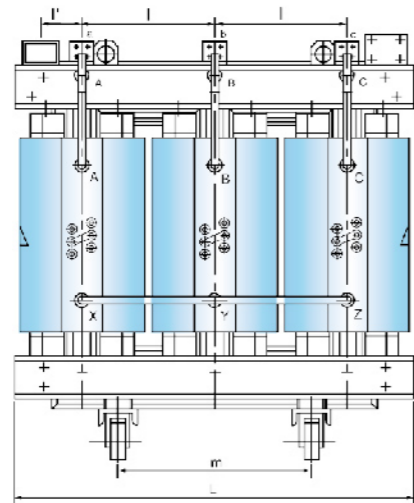
F级绝缘SC(B)11-200~2500/10(圆形)

额定高压: 10 (10.5, 11, 6.6, 6.3, 6) kV
 额定低压: 0.4kV

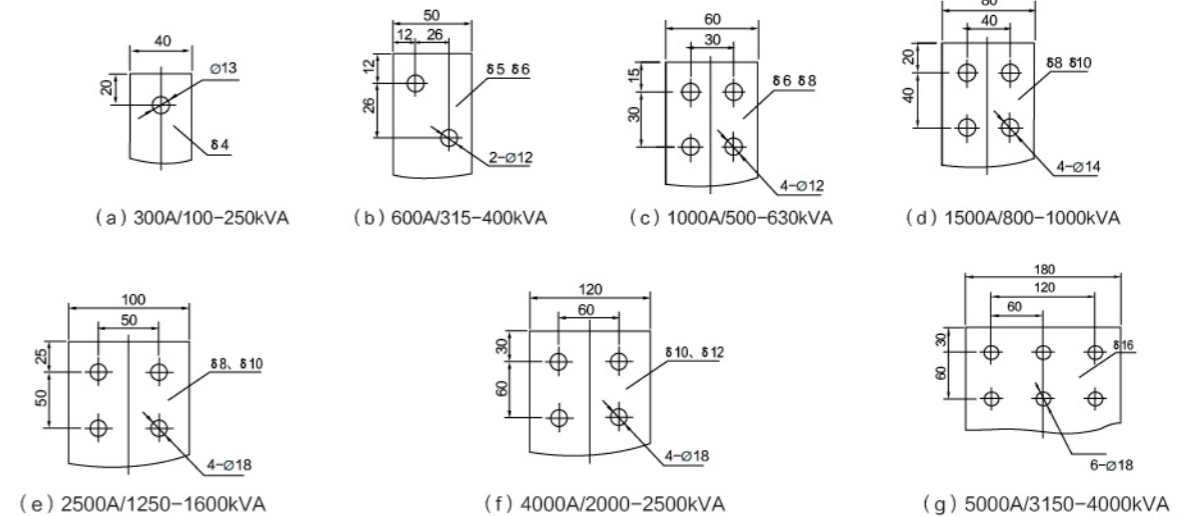
联结组别: Dyn11或Yyn0
 绝缘水平: 分接范围: $\pm 2.5\%$ 等

型号	阻抗(%)	空损(W)	负损75度(W)	本体尺寸(L*B*H)mm	带外壳尺寸(L*B*H)mm	轨距(横*纵)mm	本体重量 (KG)	带外壳重量 (KG)
SCB11-200/10	4	570	2200	1270*860*1161	1700*1200*1660	550*550	1020	1270
SCB11-250/10	4	650	2400	1270*860*1184	1700*1200*1660	660*660	1260	1515
SCB11-315/10	4	795	3020	1280*860*1220	1900*1300*1660	660*660	1320	1590
SCB11-400/10	4	880	3480	1300*860*1324	1900*1300*1660	660*660	1500	1760
SCB11-500/10	4	1050	4260	1340*860*1359	1900*1300*1660	660*660	1800	2060
SCB11-630/10	6	1180	5200	1430*860*1459	2100*1400*2015	820*660	2120	2430
SCB11-800/10	6	1370	6020	1540*1020*1526	2100*1400*2015	820*820	2480	2860
SCB11-1000/10	6	1600	7090	1620*1070*1611	2100*1400*2015	820*820	2820	3130
SCB11-1250/10	6	1880	8460	1660*1270*1731	2300*1500*2120	820*820	3280	3660
SCB11-1600/10	6	2210	10240	1770*1270*1861	2300*1500*2120	1070*1070	3890	4290
SCB11-2000/10	6	2780	12600	1900*1270*1996	2400*1500*2300	1070*1070	4680	5120
SCB11-2500/10	6	3240	15000	2010*1270*2131	2600*1500*2500	1070*1070	5940	6440

注: 本手册提供的尺寸、重量仅供设计选型用, 最终数据以产品出厂为准。



低压接线端子母排



注: 本手册提供的外形尺寸和数据仅供设计选型用, 最终尺寸以产品实际外形为准。

SC(B)系列干式变压器产品数据

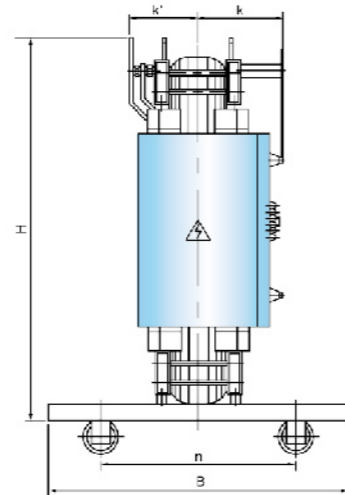
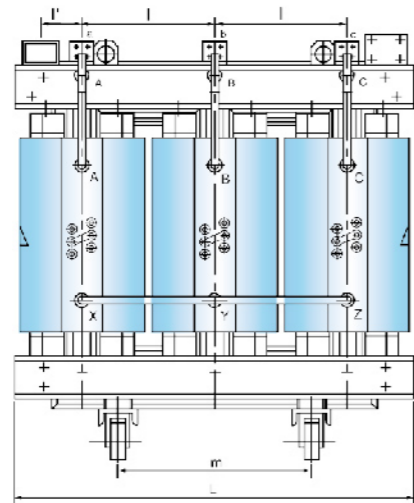
F级绝缘SC (B)10-400~2500/10(长圆形)

额定高压: 10 (10.5,11,6.6,6.3,6) kV
 额定低压: 0.4kV

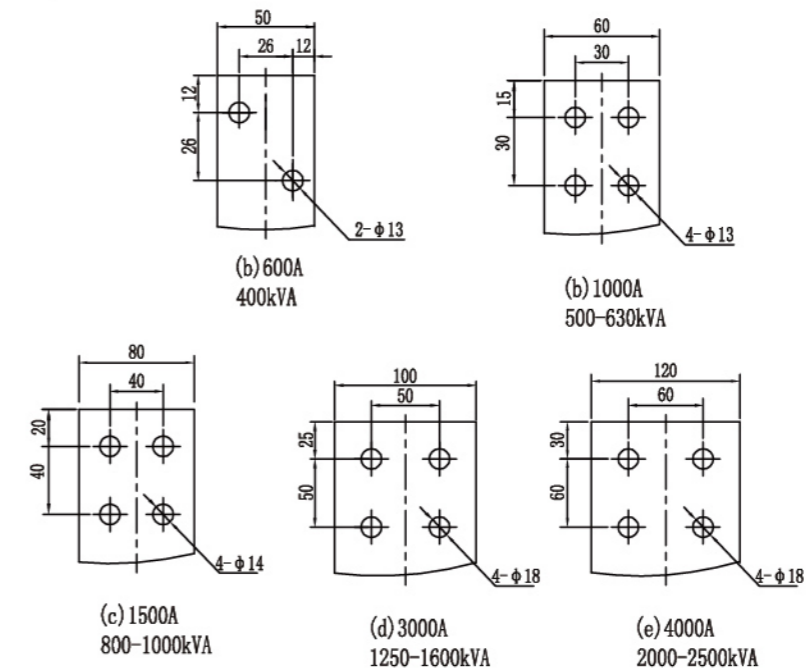
联结组别: Dyn11或Yyn0
 绝缘水平: 分接范围: $\pm 2 \times 2.5\%$ 等

型号	Uk %	空损P0 (W)	负损 (75℃) Pk(W)	I0 (%)	LPA (AN) dB	本体重量 (kg)	轨距m×n	本体尺寸L×B×H (mm)	上出线外壳尺寸 (含底脚)	侧出线外壳尺寸 (含底脚)	外壳重量
SC (B) 10-400/10	4	975	3480	0.7	45	1720	660×660	1120×860×913	1900×1300×1660	1900×1300×2200	260
SC (B) 10-500/10	4	1160	4260	0.6	46	2025	660×660	1240×860×953	1900×1300×1660	1900×1300×2200	260
SC (B) 10-630/10	6	1300	5200	0.6	48	2260	820×820	1380×1020×938	2100×1400×2015	2100×1400×2200	320
SC (B) 10-800/10	6	1520	6020	0.5	49	2480	820×820	1450×1020×993	2100×1400×2015	2100×1400×2200	320
SC (B) 10-1000/10	6	1770	7090	0.4	50	2870	820×820	1510×1020×1058	2100×1400×2015	2100×1400×2200	320
SC (B) 10-1250/10	6	2090	8460	0.4	51	3280	820×820	1500×1020×1140	2300×1500×2120	2300×1500×2200	360
SC (B) 10-1600/10	6	2450	10240	0.3	51	3840	1070×1070	1560×1150×1223	2300×1500×2120	2300×1500×2200	400
SC (B) 10-2000/10	6	3050	12600	0.3	52	4355	1070×1070	1580×1150×1273	2400×1500×2300	2400×1500×2300	400
SC (B) 10-2500/10	6	3600	15000	0.3	53	5230	1070×1070	1700×1150×1383	2600×1500×2500	2600×1500×2500	450

注: 本手册提供的外形尺寸和数据仅供设计选型用, 最终尺寸以产品实际外形为准。



低压接线端子母排



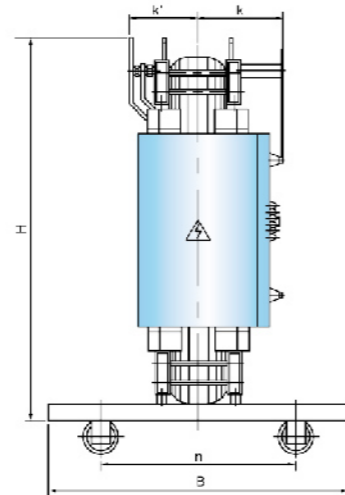
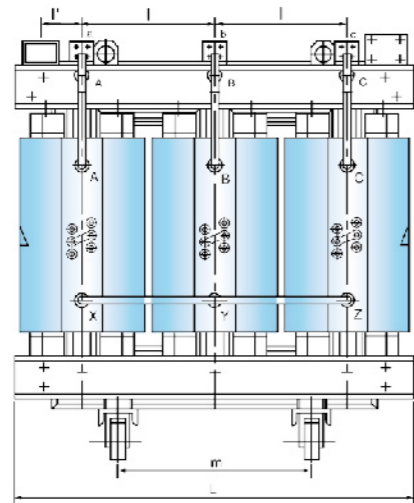
SC(B)系列干式变压器产品数据

F级绝缘SC(B)11-400~2500/10 (长圆形)

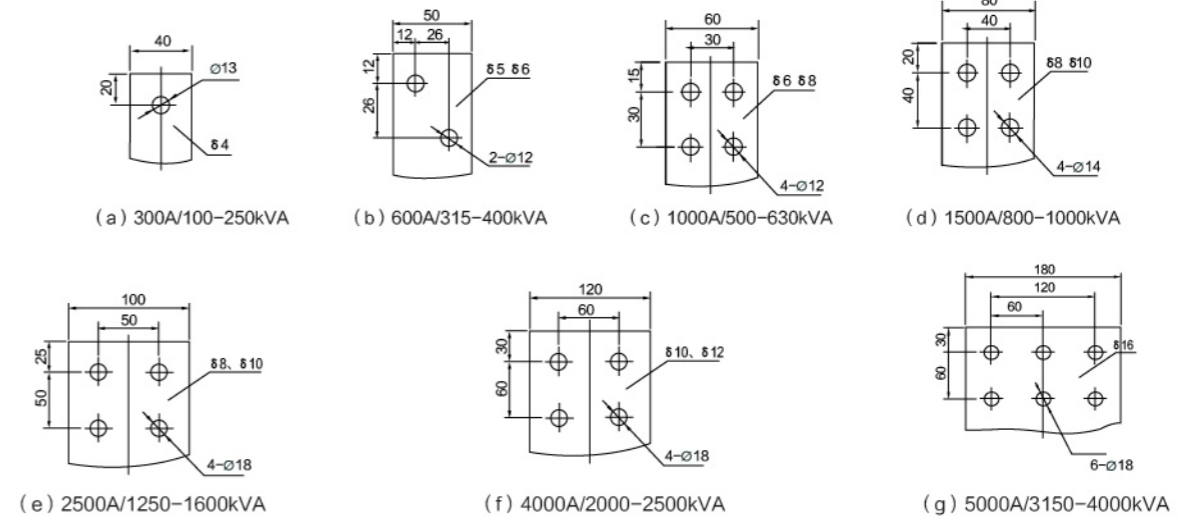
额定高压: 10 (10.5, 11, 6.6, 6.3, 6) kV 联结组别: Dyn11或Yyn0
 额定低压: 0.4kV 绝缘水平: 分接范围: $\pm 2 \times 2.5\%$ 等

型号	Uk %	空损P0 (W)	负损(75℃) Pk(W)	I0 (%)	LPA (AN) dB	本体重量 (kg)	轨距m×n	本体尺寸L×B×H (mm)	上出线外壳尺寸 (含底脚)	侧出线外壳尺寸 (含底脚)	外壳重量
SC (B) 11-400/10	4	880	3480	0.7	45	1890	660×660	1160×860×943	1900×1300×1660	1900×1300×2200	260
SC (B) 11-500/10	4	1050	4260	0.6	46	2225	660×660	1270×860×973	1900×1300×1660	1900×1300×2200	260
SC (B) 11-630/10	4	1210	5120	0.6	46	2520	820×660	1450×860×988	2100×1400×2015	2100×1400×2200	320
SC (B) 11-630/10	6	1180	5200	0.6	48	2485	820×820	1430×1020×968	2100×1400×2015	2100×1400×2200	320
SC (B) 11-800/10	6	1370	6020	0.5	49	2730	820×820	1480×1020×1030	2100×1400×2015	2100×1400×2200	320
SC (B) 11-1000/10	6	1600	7090	0.4	50	3155	820×820	1550×1020×1078	2100×1400×2015	2100×1400×2200	320
SC (B) 11-1250/10	6	1880	8460	0.4	51	3605	820×820	1550×1020×1180	2300×1500×2120	2300×1500×2200	360
SC (B) 11-1600/10	6	2210	10240	0.3	51	4225	1070×1070	1610×1150×1260	2300×1500×2120	2300×1500×2200	400
SC (B) 11-2000/10	6	2780	12600	0.3	52	4790	1070×1070	1630×1150×1310	2400×1500×2300	2400×1500×2300	400
SC (B) 11-2500/10	6	3240	15000	0.3	53	5755	1070×1070	1750×1150×1435	2600×1500×2500	2600×1500×2500	450

注: 本手册提供的尺寸、重量仅供设计选型用, 最终数据以产品出厂为准。



低压接线端子母排



注: 本手册提供的外形尺寸和数据仅供设计选型用, 最终尺寸以产品实际外形为准。

SC(B)系列干式变压器产品数据

F级绝缘SC (B)12-400~2500/10 (长圆形)

额定高压: 10 (10.5,11,6.6,6.3,6) kV 联结组别: Dyn11或Yyn0
 额定低压: 0.4kV 绝缘水平: 分接范围: $\pm 2 \times 2.5\%$ 等

型号	Uk %	空损P0 (W)	负损 (75℃) Pk(W)	I0 (%)	LPA (AN) dB	本体重量 (kg)	轨距m×n	本体尺寸L×B×H (mm)	上出线外壳尺寸 (含底脚)	侧出线外壳尺寸 (含底脚)	外壳重量
SC (B) 12-400/10	4	785	3480	0.7	45	2060	660×660	1200×860×963	1900×1300×1660	1900×1300×2200	260
SC (B) 12-500/10	4	930	4260	0.6	46	2430	660×660	1300×860×1003	1900×1300×1660	1900×1300×2200	260
SC (B) 12-630/10	4	1070	5120	0.6	46	2750	820×660	1420×860×1000	2100×1400×2015	2100×1400×2200	320
SC (B) 12-630/10	6	1040	5200	0.6	48	2710	820×820	1450×1020×988	2100×1400×2015	2100×1400×2200	320
SC (B) 12-800/10	6	1215	6020	0.5	49	2980	820×820	1510×1020×1050	2100×1400×2015	2100×1400×2200	320
SC (B) 12-1000/10	6	1415	7090	0.4	50	3400	820×820	1590×1020×1108	2100×1400×2015	2100×1400×2200	320
SC (B) 12-1250/10	6	1670	8460	0.4	51	3880	820×820	1590×1020×1200	2300×1500×2120	2300×1500×2200	360
SC (B) 12-1600/10	6	1960	10240	0.3	51	4610	1070×1070	1660×1150×1300	2300×1500×2120	2300×1500×2200	400
SC (B) 12-2000/10	6	2440	12600	0.3	52	5225	1070×1070	1680×1150×1350	2400×1500×2300	2400×1500×2300	400
SC (B) 12-2500/10	6	2880	15000	0.3	53	6275	1070×1070	1800×1150×1465	2600×1500×2500	2600×1500×2500	450

注: 本手册提供的尺寸、重量仅供设计选型用, 最终数据以产品出厂为准。

F级绝缘SC (B)10-200~2500/20

额定高压: 20 (22,24) kV 联结组别: Dyn11或Yyn0
 额定低压: 0.4kV 绝缘水平: 分接范围: $\pm 2 \times 2.5\%$ 等

型号	Uk %	空损P0 (W)	负损 (75℃) Pk(W)	I0 (%)	LPA (AN) dB	本体重量 (kg)	轨距m×n	本体尺寸L×B×H (mm)	外壳尺寸 (含底脚)	外壳重量
SC (B) 10-200/20	6	730	2565	1.0	47	1225	660×660	1425×860×1184	1650×1400×1660	310
SC (B) 10-250/20	6	840	2985	1.0	47	1370	820×660	1450×860×1317	2000×1400×1660	350
SC (B) 10-315/20	6	970	3560	0.9	48	1530	820×820	1460×1020×1339	2000×1400×1865	350
SC (B) 10-400/20	6	1150	4225	0.8	48	1720	820×820	1490×1020×1344	2100×1450×1965	360
SC (B) 10-500/20	6	1350	5055	0.8	50	2070	820×820	1580×1070×1471	2100×1450×1965	360
SC (B) 10-630/20	6	1530	5970	0.7	50	2360	820×820	1580×1070×1616	2200×1500×2065	360
SC (B) 10-800/20	6	1750	7210	0.6	51	2510	820×820	1580×1070×1681	2300×1550×2065	360
SC (B) 10-1000/20	6	2070	8540	0.5	52	2870	820×820	1700×1070×1536	2300×1650×2165	430
SC (B) 10-1250/20	6	2380	10040	0.5	52	3255	1070×1070	1760×1270×1621	2400×1700×2300	450
SC (B) 10-1600/20	6	2790	12050	0.4	53	4100	1070×1070	1900×1270×1781	2500×1800×2400	520
SC (B) 10-2000/20	6	3240	14230	0.4	53	6025	1070×1070	2060×1270×2081	2700×1800×2500	530
SC (B) 10-2500/20	6	3870	16850	0.3	54	6800	1070×1070	2260×1270×2016	2800×1900×2700	530

注: 本手册提供的尺寸、重量仅供设计选型用, 最终数据以产品出厂为准。

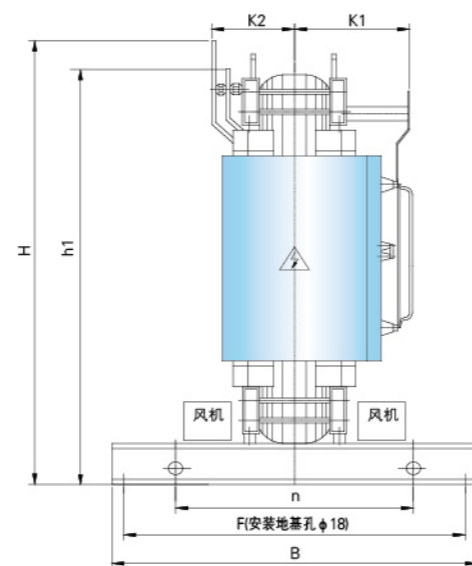
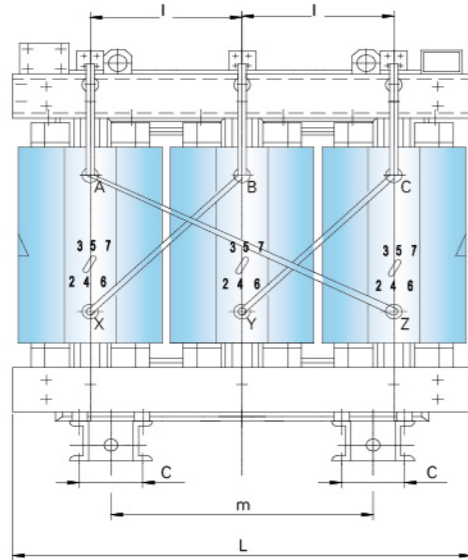
SC(B)系列干式变压器产品数据

SC(B)10-50~3150/35

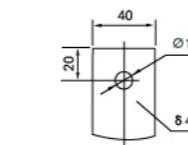
额定高压: 35 (38.5, 37.5, 36.5, 33) kV 联结组别: Yyn0, Dyn11
 额定低压: 0.4kV 分接范围: $\pm 2 \times 2.5\%$ 等

型号	Uk%	空损P0(W)	负损(75°C)Pk(W)	I0%	LPA(AN)dB	重量(kg)	轨距 m×n	本体尺寸L×B×H (mm)	外壳尺寸L×B×H(mm)
SC10-50/35	6	450	1150	2.2	50	700	660×660	1425×900×1270	2230×1700×1700
SC10-100/35	6	630	1750	0.6	50	1100	660×660	1400×1000×1670	2250×1700×2000
SC10-160/35	6	795	2450	0.85	51	1250	820×820	1470×1000×1591	2300×1700×2000
SC10-200/35	6	880	2900	0.85	51	1360	820×820	1470×1000×1591	2300×1700×2000
SC10-250/35	6	990	3250	0.73	52	1460	820×820	1470×1000×1591	2300×1700×2000
SC10-315/35	6	1180	3900	0.6	52	1880	820×820	1580×1100×1870	2600×1800×2300
SC10-400/35	6	1380	4700	1.6	52	2100	820×820	1790×1100×1700	2600×1800×2100
SCB10-500/35	6	1620	5700	0.43	52	2400	820×820	1620×1100×1930	2420×1800×2300
SCB10-630/35	6	1860	6600	0.36	52	3000	820×820	1720×1100×1970	2520×1900×2350
SCB10-800/35	6	2160	7800	0.63	53	3500	820×820	1840×1200×2000	2650×1900×2350
SCB10-1000/35	6	2430	9100	0.47	53	4330	1070×820	2070×1200×1980	2870×1900×2350
SCB10-1250/35	6	2840	11000	0.4	53	4900	1070×1070	2180×1400×2000	2980×2000×2450
SCB10-1600/35	6	3240	13400	0.3	55	5400	1070×1070	2000×1300×2270	2800×2000×2650
SCB10-2000/35	6	3825	15928	0.28	55	6000	1070×1070	2130×1300×2340	3200×2200×2700
SCB10-2500/35	6	4460	18641	0.52	55	7000	1070×1070	2240×1400×2370	3000×2000×2700
SCB10-3150/35	6	6219	22180	0.35	58	8300	1470×1070	2885×1500×2385	3350×2110×2850

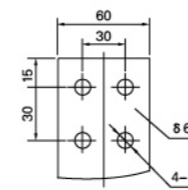
注: 本手册提供的尺寸、重量仅供设计选型用, 最终数据以产品出厂为准。



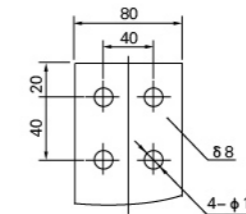
低压接线端子母排



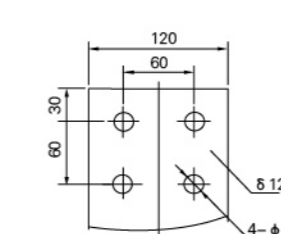
(a)300A
50-250kVA



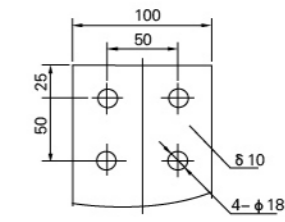
(b)1000A
315-500kVA



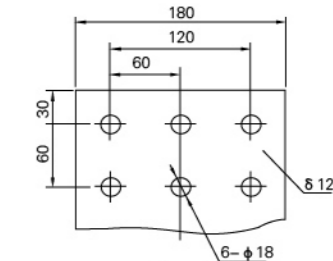
(c)1500A
630-800kVA



(e)4000A
1600-2500kVA



(d)2500A
1000-1250kVA



(f)5000A
3150kVA

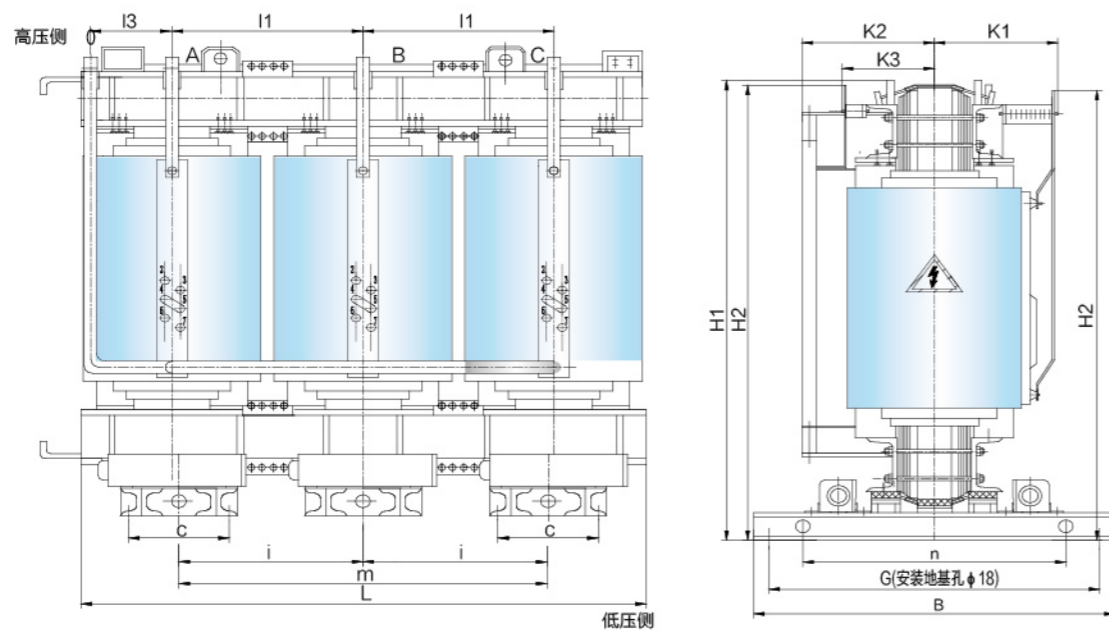
SC(B)系列干式变压器产品数据

SC10-800~20000/35

额定高压: 35 (38.5, 37.5, 36.5, 33) kV 联结组别: Yd11, YNd11或Dyn11
 额定低压: 10.5(11, 6.0, 6.3, 3.15)kV 绝缘水平: LI170AC70/AC35

型号	Uk%	空损P0(W)	负损(120°C)Pk(W)	I0%	LPA(AN)dB	重量(kg)	轨距 m×n	本体尺寸L×B×H (mm)
SC10-800/35	6	2500	9900	0.6	50	4400	1475×820	2210×1070×1680
SC10-1000/35	6	2970	11500	0.6	50	5200	1475×820	2280×1070×1720
SC10-1250/35	6	3081	12064	0.5	50	6200	1475×1070	2379×1200×1810
SC10-1600/35	6	3623	14301	0.5	50	6800	1475×1070	2405×1400×2285
SC10-2000/35	7	4205	16982	0.45	52	7800	1475×1070	2530×1400×2329
SC10-2500/35	7	4792	19958	0.45	52	8700	1475×1070	2650×1400×2345
SC10-3150/35	8	5811	23437	0.4	53	10100	2040×1475	2980×1400×2360
SC10-4000/35	8	6936	29298	0.4	53	12200	2040×1475	3120×1600×2410
SC10-5000/35	8	7922	33627	0.35	54	14400	2040×1475	3170×1600×2460
SC10-6300/35	8	9817	40600	0.35	54	17300	2040×1475	3250×1800×2565
SC10-8000/35	9	11072	47116	0.3	56	19400	2040×1475	3390×1800×2675
SC10-10000/35	9	12400	53700	0.25	60	23300	2040×1475	3570×2000×2765
SC10-12500/35	9	14800	56500	0.2	60	30000	2040×1475	3770×2000×2885
SC10-16000/35	9	18000	65100	0.2	62	36000	2040×1475	3920×2000×2965
SC10-20000/35	10	21600	74000	0.2	62	39500	2040×1475	4260×2000×3150

注: 本手册提供的尺寸、重量仅供设计选型用, 最终数据以产品出厂为准。



适用范围

- 1、该产品特别适用于季节性负荷波动较大或有过载要求的场所。
- 2、适用于防火性、安全性要求高的场所, 如地铁、大型广场、石油化工企业、商业中心、写字楼等。

SC(B)系列干式变压器产品数据

ZQSC系列10kV级800~3300kVA牵引整流变压器

产品型号	UK%	空损PO(W)	负损PK(W)	IO%	LPA(AN)dB	重量(kg)	外形尺寸
ZQSC-800/10	6.2	1794	5959	0.33	54	3430	2250×1400×2300
ZQSC-1000/10	6.2	1882	7360	0.28	54	3880	2250×1450×2400
ZQSC-1250/10	6.2	2729	8615	0.32	54	4890	2350×1500×2500
ZQSC-1600/10	6.2	3300	8864	0.27	55	5840	2600×1600×2500
ZQSC-1800/10	6.5	3397	10600	0.25	55	6560	2600×1600×2550
ZQSC-2000/10	6.8	3574	11094	0.25	55	7120	2650×1700×2600
ZQSC-2500/10	8	3943	13548	0.21	56	8290	2700×1750×2700
ZQSC-2750/10	8	4023	13917	0.2	56	9120	2800×1750×2800
ZQSC-3300/10	8	4070	15245	0.24	57	10840	2800×1800×2900

注：本手册提供的尺寸、重量仅供设计选型用，最终数据以产品出厂为准。

ZQSC系列35kV级1600~4400kVA牵引整流变压器

产品型号	UK%	空损PO(W)	负损PK(W)	IO%	LPA(AN)dB	重量(kg)	外形尺寸
ZQSCB-1600/35	8	3600	15400	0.9	53	6750	2280×1300×2420
ZQSCB-2000/35	8	4200	18000	0.9	53	7420	2340×1300×2595
ZQSCB-2500/35	8	4800	21000	0.9	54	8340	2500×1400×2620
ZQSCB-2750/35	8	4900	22000	0.9	54	8970	2500×1400×2750
ZQSCB-3000/35	8	5700	23000	0.8	54	9600	2620×1600×2625
ZQSCB-3300/35	8	6200	25000	0.8	55	10250	2590×1600×2745
ZQSCB-4000/35	8	7000	29000	0.8	55	11050	2660×1800×2770
ZQSCB-4400/35	8	7500	31000	0.7	56	11700	2730×1800×2795

注：本手册提供的尺寸、重量仅供设计选型用，最终数据以产品出厂为准。

20kV级800~20000kVA无励磁调压电力变压器

额定容量kVA	电压组合及分接范围			联结组标号	空载损耗kW	负载损耗kW		空载电流%	短路阻抗%	声级LpDB(A)
	高压kV	高压分接范围%	低压kV			75℃	100℃			
800	13.8、15.75 18、20、22、24		3、3.15、6、6.3 6.6、10、10.5、11	Yd11或YNd11	2300	7640	8750	1.5	6	52
1000	13.8、15.75 18、20、22、24		3、3.15、6、6.3 6.6、10、10.5、11	Yd11或YNd11	2500	9690	11100	1.5	6	52
1250	13.8、15.75 18、20、22、24		3、3.15、6、6.3 6.6、10、10.5、11	Yd11或YNd11	3100	11790	13500	1.3	6	52
1600	13.8、15.75 18、20、22、24		3、3.15、6、6.3 6.6、10、10.5、11	Yd11或YNd11	3630	13800	15800	1.3	6	54
2000	13.8、15.75 18、20、22、24		3、3.15、6、6.3 6.6、10、10.5、11	Yd11或YNd11	4240	15800	18100	1.1	7	55
2500	13.8、15.75 18、20、22、24		3、3.15、6、6.3 6.6、10、10.5、11	Yd11或YNd11	4850	18160	20800	1.1	7	55
3150	13.8、15.75 18、20、22、24		3、3.15、6、6.3 6.6、10、10.5、11	Yd11或YNd11	6160	21830	25000	0.9	8	56
4000	13.8、15.75 18、20、22、24		3、3.15、6、6.3 6.6、10、10.5、11	Yd11或YNd11	6930	25320	29000	0.9	8	56
5000	13.8、15.75 18、20、22、24		3、3.15、6、6.3 6.6、10、10.5、11	Yd11或YNd11	7810	28990	33200	0.7	8	58
6300	13.8、15.75 18、20、22、24		3、3.15、6、6.3 6.6、10、10.5、11	Yd11或YNd11	9980	33960	38900	0.7	8	60
8000	13.8、15.75 18、20、22、24		3、3.15、6、6.3 6.6、10、10.5、11	Yd11或YNd11	12280	38420	44000	0.6	8	60
10000	13.8、15.75 18、20、22、24		3、3.15、6、6.3 6.6、10、10.5、11	Yd11或YNd11	14410	43650	50000	0.6	8	62
12500	13.8、15.75 18、20、22、24		3、3.15、6、6.3 6.6、10、10.5、11	Yd11或YNd11	18150	47150	54000	0.6	8	63
16000	13.8、15.75 18、20、22、24		3、3.15、6、6.3 6.6、10、10.5、11	Yd11或YNd11	22660	53260	61000	0.5	8	64
20000	13.8、15.75 18、20、22、24		3、3.15、6、6.3 6.6、10、10.5、11	Yd11或YNd11	27170	62430	71500	0.5	8	65

注：根据要求城市变压器的高压分接范围可供±2×2.5%，本手册提供的尺寸、重量仅供设计选型用，最终数据以产品出厂为准。

+ 牵引整流变压器:

额定容量 800 ~ 4400kVA, 电压等级有 10、35kV, 整流脉波数有 12 脉波和 24 脉波, 其中 24 脉波整流回路对电网的谐波污染比 12 脉波整流回路降低 50%, 可省去该处的滤波装置。适用于城市地铁及轨道交通的供电系统。

+ 励磁整流变压器:

额定容量 315 ~ 3000×3kVA, 电压等级有 10、13.8、15.75、20、22kV, 通常采用单相结构、高压离相封闭母线进线、高压线圈之间带屏蔽。适用于水力发电厂和火力发电厂的静态励磁系统。

+ 一般整流变压器:

额定容量 315 ~ 4000kVA, 电压等级有 10、35kV。适用于一般工矿企业的整流系统。

+ H桥整流变压器:

额定容量 315 ~ 2500kVA, 电压等级有 3、6kV, 每台每相 3 ~ 9 个绕组, 可以两台组合, 通过移相联结成 H 桥整流。适用于电机交 - 变频供电系统。

+ 三相五柱式整流变压器:

额定容量 30 ~ 2500kVA, 电压等级有 10、35kV, 用于双反星形的整流电路中取消平衡电抗器和减少调压电流冲击, 同时可降低运输高度。适用于安装场地受限制变压器或应用于反星形整流系统。

+ 冶金电炉变压器:

额定电流小于 20000A, 电压等级有 10、35kV, 带无励磁调压分接开关。适用于冶金大电流电炉电源系统。

+ 船用及采油平台用变压器:

额定容量 30 ~ 10000kVA, 电压等级有 0.38、35kV, 通过中国船级社认证, 获得中国船级社船用产品型认可证书。适用于船用及采油平台用电源系统。

+ 核电站用变压器:

额定容量 1000 ~ 1250kVA, 电压等级有 10kV, 通过 IE 级核电站用干式变压器实验考核和认证。适用于核电站和核反应堆设备用核岛 IE 级电气系统。

+ 电气化铁道所用变压器:

额定容量 20 ~ 315kVA, 电压等级有 27.5kV, 联结组别有 Dyn11、li0、Ilyn0(两相变三相)。可用于电气化铁道牵引变电所、开闭所、AT 所、分区所的所用自用电源系统。

+ 自耦变压器:

额定容量 30 ~ 2500kVA, 电压等级 10、35kV, 该种变压器可降低成本。适用于电机启动供电系统。

+ 双电压交换变压器:

额定容量 30 ~ 2500kVA, 电压等级 6、10kV, 通过变换联结组别或者交换绕组线段连接方式可以实现电压 (6kV 与 10kV) 变换。适用于不同电压供电的供电系统。

我公司生产的其他特殊用途干式变压器不一一解释, 如阁下需要有其他特殊用途干式变压器, 请与我们联系。



+ 变压器的使用条件

1. 安装场所要避免被水淹没, 海拔高度不超过1000m, 环境温度不高于40℃。相对湿度100%, 环境为40℃至-25℃(-25℃时需带有载开关和温度控制器的要求)。
2. 安装场地应清洁无导电粉尘, 无腐蚀性气体, 具有较好的通风或人为通风条件。
3. 产品安装时, 一般应离开墙壁和其它障碍物300mm, 相邻变压器之间应有300mm的距离。对配电箱和其它安装空间有限的场所以上距离可以适当调整。



+ 产品包装及运输

1. 产品分为开启式(无防护外罩)和防护式(有防护外罩)两种, 通常为铁路、水路、公路、整装运输, 可局部拆卸运输, (如有载开关, 温度控制器, 风冷装置, 防护外罩等可分别包装)或整体装入包装箱运输。
2. 有包装箱的产品在吊运过程中, 绳索要挂载包装箱底部四角的枕木上, 打开包装的产品, 用专用起吊装置起吊。可先试吊离地面100mm-150mm, 无异常情况, 再正式吊运。
3. 运输过程中, 运输线路上不应有大于15°的上下坡度, 为保证车辆均匀承受载荷, 装车时应使产品重心位于车的竖直中心线上。为防止产品运输时位移和翻车, 产品长轴方向应与运输方向一致, 产品应牢固地绑扎在运输车上。



+ 安装前的外观检查

1. 打开包装箱后, 拆下防护装置检查外部情况, 特别要注意线圈和铁心的机械完整性, 线圈和铁心的压紧程度, 连接处的螺栓紧固情况。
2. 检查后, 对所有紧固件及线圈和铁心压紧部位, 必须重新依次紧固, 不应有任何松动现象。
3. 对产品上的灰尘和污秽物, 使用干燥的压缩空气或清洁的抹布清理干净。
4. 当存储时间较长, 变压器表面有水珠或结露时, 应进行干燥处理, 直至线圈绝缘电阻合格为止。



+ 投运前的检查

1. 测量高低压绕组的直流电阻 (其数据是否与出厂试验合格证给出的数据相符)。
2. 铁心接地检查, 检查接地是否可靠, 是否有异物搭接现象。
3. 测试绝缘电阻



+ 投网运行

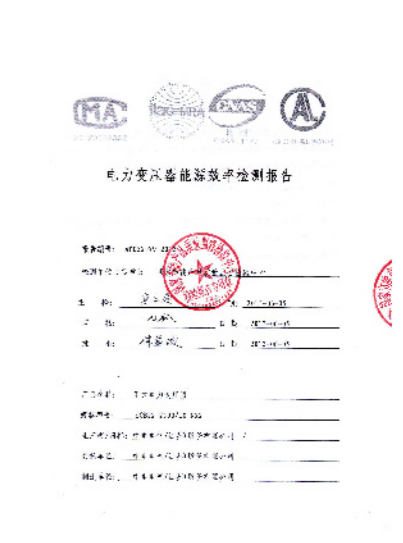
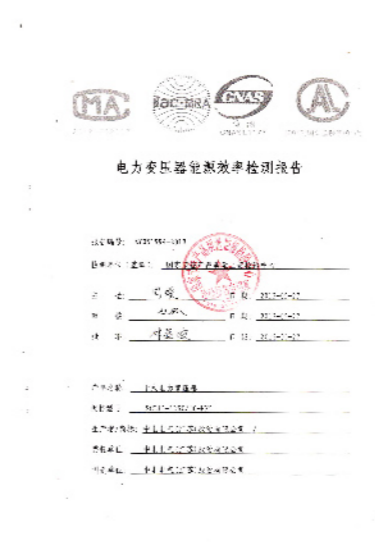
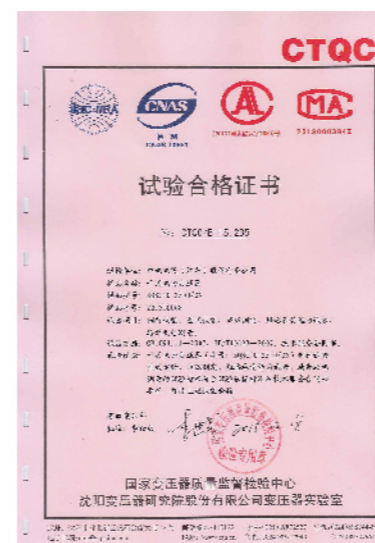
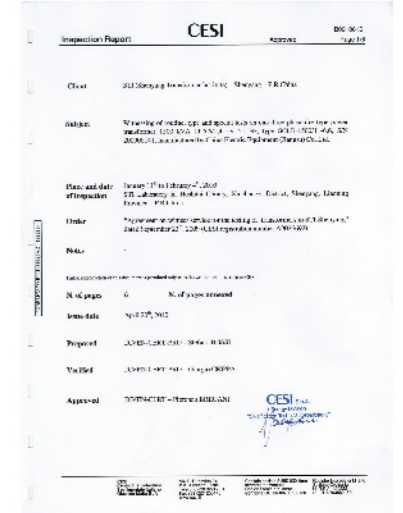
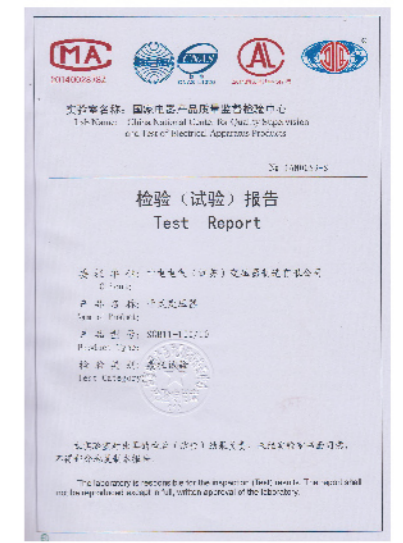
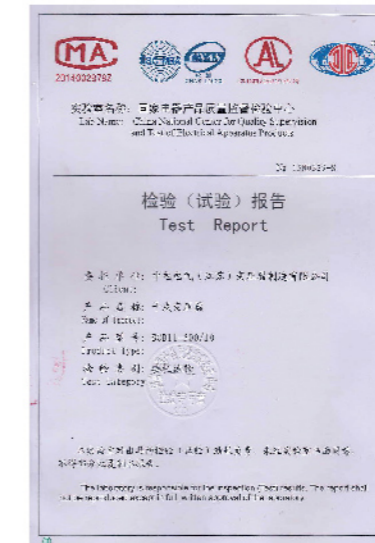
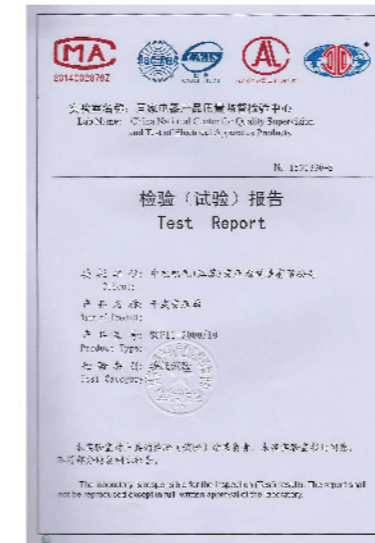
1. 在投运前, 变压器先在空载下试运行, 并经3次冲击合闸后, 检查和调整保护系统。
2. 产品出厂时, 高压侧调压分接位置均按额定位置连接, 运行中需进行电压调整, 可按铭牌上标明的分解电压进行相应的分接联结(无励磁调压时), 而且必须在切断变压器电源的情况下进行:

资质荣誉与业绩

资质荣誉与业绩

2008		中国驰名商标 China's Resounding Brand
2007		全国售后服务十佳单位 Industry and circulation united hand in hand
2006		全国用户满意产品 Users-Satisfaction Product of the whole nation
2005		中国名牌 China Top Brand
2005		国家免检产品 National Inspection-Free Product
2005		PCCC产品质量认证 PCCC Product's quality certificate
2003		中国环境标志 China Environment Labeling Products Certificate
2002		AAA资信企业 AAA Grade Credit Company Certificate
2000	    	ISO9001 质量管理体系认证 ISO14001 环境管理体系认证 OHSAS18001 职业健康安全体系认证 IEC 60076 KEMA认证 IEC 60726 KEMA认证

CEEG获得了国家及行业内几乎全部资质和荣誉。



资质荣誉与业绩



北京奥运五棵松体育中心



北京奥运交通指挥中心



黄浦江军工路中环越江隧道、西藏路越江隧道、外滩通道工程



世界上最长的隧桥结合工程上海长江隧桥工程



神舟五号载人航天工程



力拓集团KMP项目

其它业绩(排名不分先后)

航空航天项目

酒泉卫星发射中心
中国航天科工集团
首都航空机械公司

核电项目

广东岭澳核电
秦山核电站
山东核电

水电项目

长江三峡水利工程
黄河小浪底水利枢纽工程
中国水利水电建设集团公司

机场项目

广州白云机场
厦门国际航空港
呼和浩特白塔机场
西南航空

交通项目

深圳地铁
广州地铁
粤港跨海大桥

化工冶金项目

中石化
齐鲁石化
中冶集团
首都钢铁
南京钢铁
武汉钢铁

火电项目

大唐国际发电股份有限公司
华电长沙电厂
华能珞璜电厂
山东潍坊电厂
通辽电厂
大连热电股份公司

公共建设

苏州工业园区
深圳会展中心
哈尔滨国际会展中心

工业制造

沈阳飞机工业集团
一汽大众
中兴通信
湘潭电机
跃进汽车集团
摩托罗拉
中国南车集团
中国第一汽车集团

销售服务网点及联系方式

自中电电气SC(B)系列产品问世以来,已向全国20000多家客户提供超过了12万多台干式变压器,广泛应用于煤炭、钢铁、石化、冶金等关键行业,产品的安全、可靠及节能环保性能获得了广大客户的认可。目前产品出口覆盖亚洲、欧洲、非洲及拉美等多个国家和地区。

中电电气采用全国统一客服专线(800-828-6118、400-828-6118)和基于互联网的CCR(客户投诉处理系统)网络平台作为信息沟通和客户响应平台,对于客户的意见和建议,承诺24小时内予以反馈,对于客户维修和安装指导服务等方面的紧急要求,遍布全国的24个售后网点将立即给予支持响应。



技术服务电话:0511-88223632

销售支持电话:0511-88223722

备注



备注